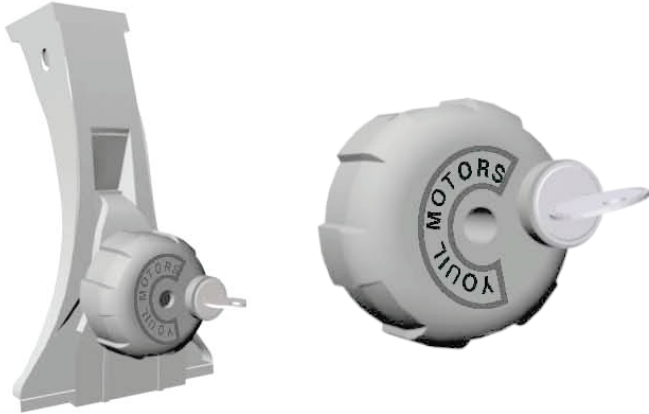
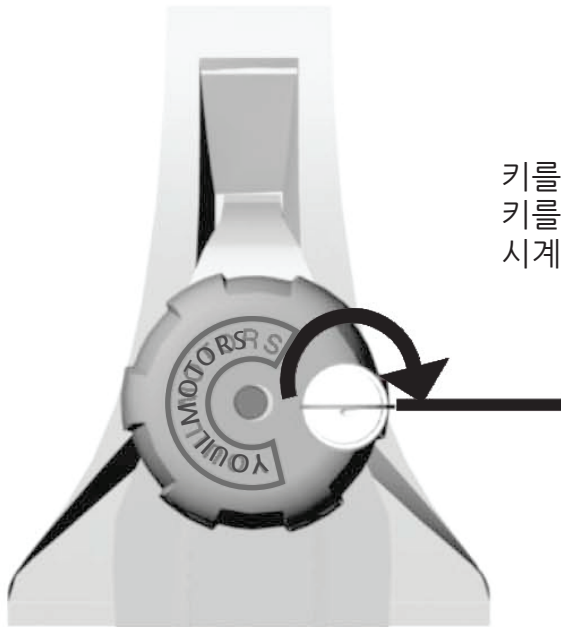


YI-341



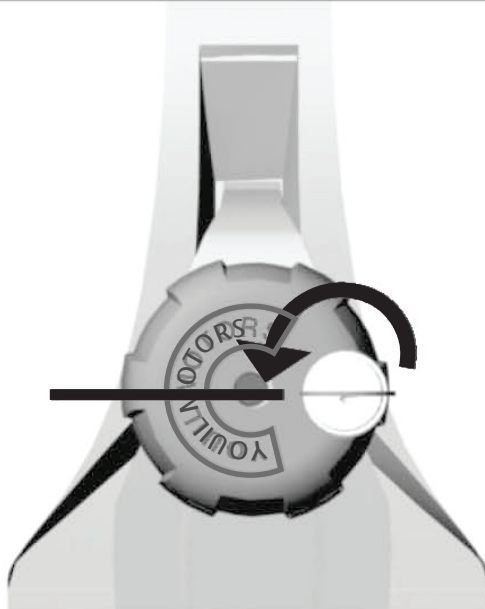
빗물 받이용 기본바, 자전거 캐리어용
잠금장치

1



키를 꽂아 시계방향으로 돌린다음
키를 꽂거나 뺀상태로 핸들을
시계방향으로 돌려 조여줍니다.

2



키를 꽂아 시계반대방향으로 돌린다음
핸들을 돌려서 핸들이 헛도는지
(핸들이 헛도는 상태가 도난방지 상태입니다.)
확인한 후 키를 뺍니다.