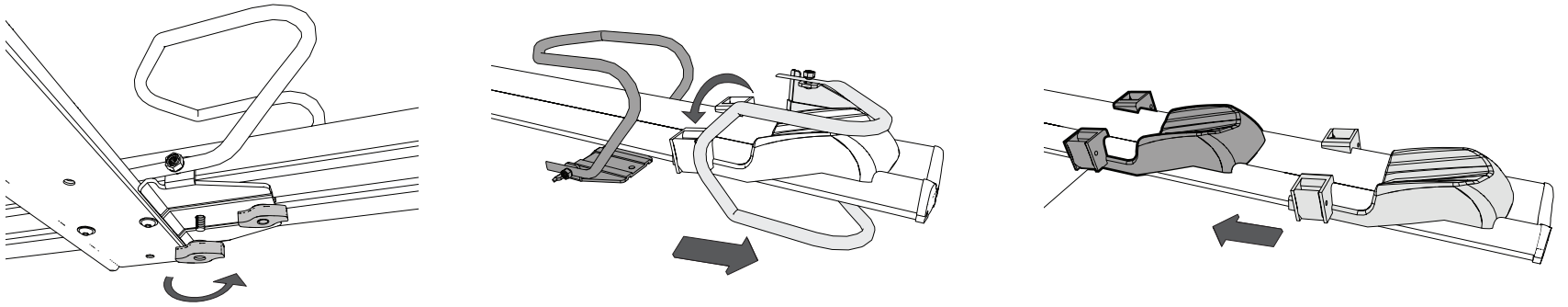


유일캐리어
TEL : 02) 2247 - 2255~6, FAX : 02) 2247 - 2292

미니벨로 장착법

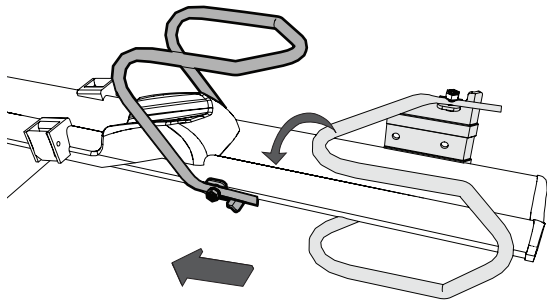
1



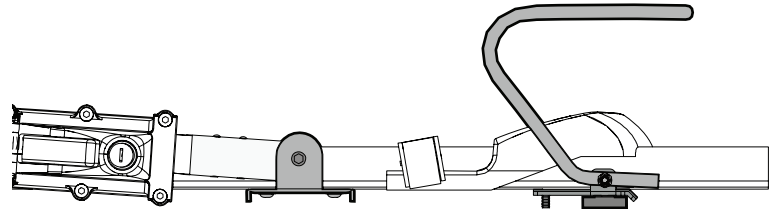
하단 나비너트를 풀고 앞바퀴 지지용 밴딩파이프를 옆으로 돌려서 빼냅니다.

바퀴고정 받침대를 안쪽으로 밀어 넣습니다.

2



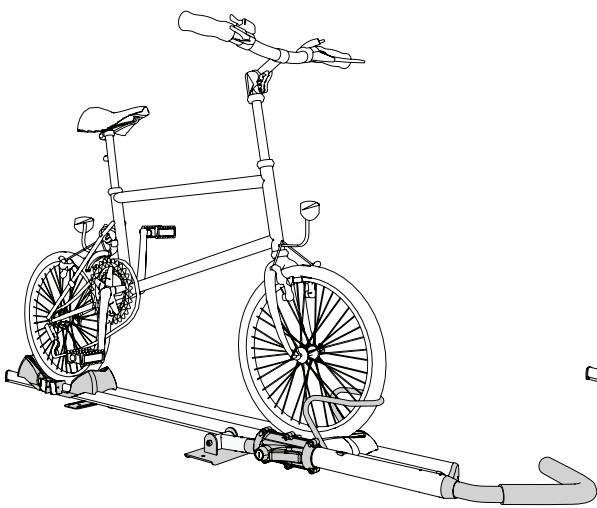
앞바퀴 지지용 밴딩파이프를 방향을 바꿔 자전거바에 끼워 넣습니다. <※방향주의>



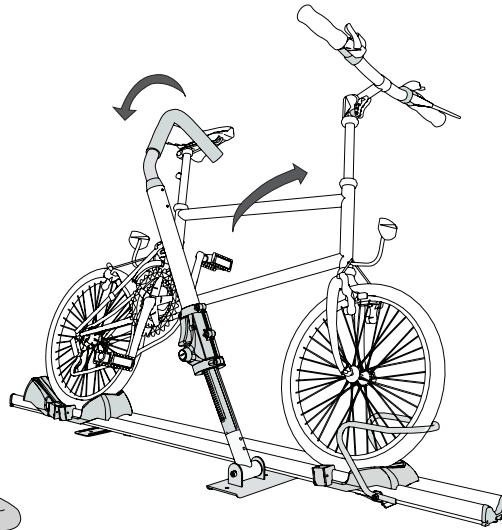
27cm
33cm(20인치경우)

앞바퀴 지지용 밴딩파이프와 고정암 받침대의 간격이 27cm 정도 되도록 맞춘후 나비너트로 고정해 줍니다.

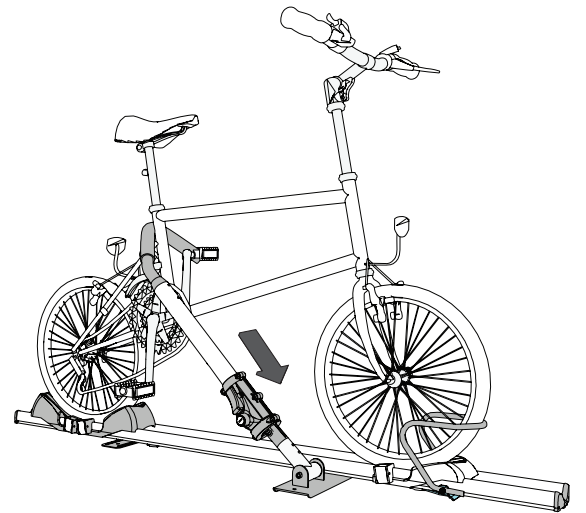
3



고정암을 앞으로 젖힌상태에서 자전거를 자전거바 위에올려 놓습니다.

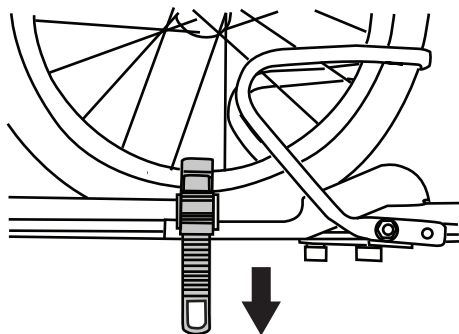


자전거를 안쪽으로 살짝 누이면서 고정암을 자전거 안장 뒤쪽으로 빼서 걸어줍니다.

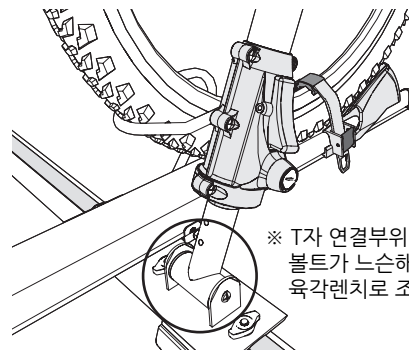


고정암을 힘껏 당겨 자전거를 고정시킨후 키로 잠궈줍니다.

4



⚠️ 휠스트랩으로 자전거 바퀴를 고정해 줍니다. 특히 앞바퀴의 경우 반드시 휠스트랩으로 고정시켜 주어야 하고 스트랩이 바퀴정중앙에 위치하도록 합니다.



⚠️ ※ T자 연결부위 볼트는 오래 사용하다 보면 볼트가 느슨해 질 수도 있으니 주기적으로 육각렌치로 조여 주시기 바랍니다.
※ T자 연결부위에 윤활제를 뿌리게 되면 윤활제가 마르면서 소리가 더 날 수도 있으니 윤활제 사용을 삼가하시고 소리가 날경우 육각렌치로 볼트를 조여주시기 바랍니다.